

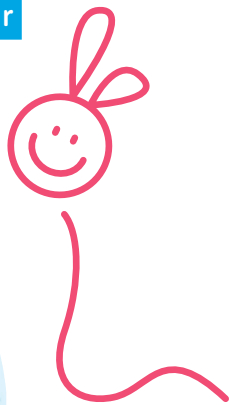
Ausbildung

Erzieher w/m/d

in zwei möglichen Ausbildungswegen:

> Praxisintegrierte Ausbildung (PiA)

> Erzieher im Anerkennungsjahr



Ausführliche Informationen unter:
[www.stiftung-st-franziskus.de/
ausbildung](http://www.stiftung-st-franziskus.de/ausbildung)

Praxisintegrierte Ausbildung (PiA)

Ausbildungsweg

Die dreijährige Ausbildung erfolgt praxisintegriert (PiA):

- Theorie: Zwei Tage pro Woche sowie zwei Blockwochen pro Schuljahr an einer Partnerschule, z.B. Edith-Stein-Schule in Rottweil
 - Praxis: Drei Tage pro Woche in der Jugendhilfeeinrichtung
- Die Theorie- und Praxistage können zwischen den Fachschulen in geringem Umfang variieren.*

Vergütung und Leistungen

- 1. Ausbildungsjahr: 1.340,69 €
- 2. Ausbildungsjahr: 1.402,07 €
- 3. Ausbildungsjahr: 1.503,38 €
- Fahrtkostenzuschuss zur Berufsschule
- Übernahme von Schulgeld und Ausbildungsmitteln

Ausbildungsinhalte

Schulische Inhalte

- Pädagogik und Psychologie
- Musisch-ästhetischer, naturkundlicher, sportlicher Bereich
- Erzieherische Praxis
- Allgemeinbildende Fächer: Religion, Deutsch und Englisch

Praxisteil

- Begleitung der Kinder auf ihrem individuellen Entwicklungsweg und Umsetzung des theoretischen Wissens in die Praxis
- Kennenlernen von systemisch orientierter Entwicklungs- und Verhaltensbeobachtung und Dokumentation
- Begleitung individueller Zusammenarbeit mit dem Kind und seiner Familie

Zugangsvoraussetzungen

- Hauptschulabschluss mit erfolgreich abgeschlossener Ausbildung zum Sozialpädagogischen Assistenten und Zuerkennung des mittleren Bildungsabschlusses **oder**
- Realschulabschluss bzw. mittlerer Bildungsabschluss inkl. ein Jahr Berufskolleg an einer Fachhochschule für Sozialpädagogik **oder**
- (Fach-) Hochschulreife (oder Gleichwertiges) in Kombination mit einem mindestens sechswöchigen Vorpraktikum **oder**
- Berufsausbildung/Vollzeittätigkeit (Mittlere Reife) mit einem mindestens sechswöchigen Vorpraktikum
- Gute Deutschkenntnisse (B2-Niveau)
- Ärztlicher Nachweis der gesundheitlichen Eignung
- Erweitertes polizeiliches Führungszeugnis
- Nachweis Masernschutz

Für die Ausbildung bedarf es einer zusätzlichen Bewerbung an einer Fachschule für Sozialpädagogik.

Erzieher im Anerkennungsjahr

Ausbildungsweg

Einjähriges Berufspraktikum (Anerkennungsjahr)
in einer Einrichtung der Stiftung

Vergütung und Leistungen

- Monatliche Vergütung: 1.802,02 €
- Fahrtkostenzuschuss zu ausbildungsbedingten Fahrten, zum Beispiel zur Berufsschule
- Übernahme von Schulgeld und Ausbildungsmitteln

Ausbildungsinhalte

Schulische Inhalte

- Pädagogik und Psychologie
- Musisch-ästhetischer, naturkundlicher, sportlicher Bereich, erzieherische Praxis
- Allgemeinbildende Fächer: Religion, Deutsch und Englisch

Praxisteil

- Begleitung der Kinder auf ihrem individuellen Entwicklungsweg und Umsetzung des theoretischen Wissens in die Praxis
- Kennenlernen von systemisch orientierter Entwicklungs- und Verhaltensbeobachtung und Dokumentation
- Begleitung individueller Zusammenarbeit mit dem Kind und seiner Familie

Zugangsvoraussetzungen

- Erfolgreicher Abschluss der Fachschule für Sozialpädagogik
- Gute Deutschkenntnisse (B2-Niveau)
- Ärztlicher Nachweis der gesundheitlichen Eignung
- Erweitertes polizeiliches Führungszeugnis
- Nachweis Masernschutz





Stiftung 
St. Franziskus

Bewerbung und Rückfragen an:

Luisa Wöhrle

Telefon 07422 569-3570

E-Mail bewerbungen@stiftung-st-franziskus.de

www.stiftung-st-franziskus.de/ausbildung

Bewirb dich
jetzt!