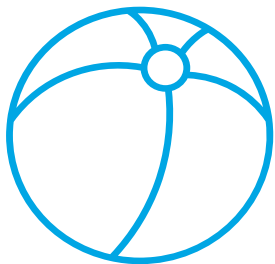




## Liebe Eltern,

sollten Sie sich nicht sicher sein, ob Ihr Kind aufgrund seines Handicaps an unserem Freizeitangebot teilnehmen kann, sprechen Sie uns bitte an.



Gefördert durch das Amt für Kindertageseinrichtungen  
der Stadt Villingen-Schwenningen.



Ein herzliches Dankeschön an unsere Spender:



Helfen auch Sie mit, damit Ihre Kinder eine  
unvergessliche Ferienzeit haben.

Spendenkonto:  
IBAN DE56 6425 0040 0000 5403 40  
BIC SOLADES1RWL  
Verwendungszweck: KiFaz Ferieninsel

Dankbar sind wir auch für Sachspenden wie Spiel- und  
Bastelmaterialien, Werbegeschenke, etc.

### Kontakt:

Kinder- und Familienzentrum  
Tulastraße 8 • 78052 Villingen-Schwenningen  
Telefon 07721 202 98-30 • Fax 07721 202 98-70  
E-Mail [ferieninsel@stiftung-st-franziskus.de](mailto:ferieninsel@stiftung-st-franziskus.de)

©01/2023 / RK



2024:

Mögen die Spiele beginnen!

Ostern, Pfingsten und Sommer  
im Kinder- und Familienzentrum  
Villingen-Schwenningen



Stiftung  
St. Franziskus

## Informationen für Eltern

In diesem Jahr wird es auf der Ferieninsel olympisch. Werde Teil des olympischen Dorfes und freue Dich auf tolle und faire olympische Spiele. Durch kreative Angebote, Geschichten und Rätseln, in Teamspielen und als Sportler lernst du die Olympischen Spiele kennen.

Haben wir Dein Interesse geweckt? Dann melde dich schnell zur Olympiade auf der Ferieninsel Villingen an.

In der Ferieninsel die es schon seit 2003 gibt, sollen die Kinder eine tolle und abwechslungsreiche Zeit mit anderen Kindern erleben. Unser Ziel ist es, dass Ihr Kind viel Spaß und Freude in der Ferieninsel hat und schöne Erinnerungen mit nach Hause nehmen kann.

### Termine 2024

<b>Ostern</b>	Di., 2.4., bis Fr., 5.4.2024 Anmeldeschluss: 13.3.2024
<b>Pfingsten</b>	Di., 21.5., bis Fr., 24.5.2024 Anmeldeschluss: 30.4.2024
<b>Sommer</b>	Mo., 29.7., bis Fr., 16.8.2024 Anmeldeschluss: 8.7.2024



### Treffpunkt

Treffpunkt ist jeden Morgen das David-Fuchs-Haus in der Tulastr. 8, 78052 Villingen-Schwenningen. Von hier starten wir zu unseren Aktivitäten.

### Gruppen

Für Kinder zwischen 3 und 12 Jahren bieten wir in altersgerechten Gruppen ein abwechslungsreiches Ferienprogramm mit zuverlässiger Tagesbetreuung an.

### Kosten pro Woche

#### Ostern und Pfingsten

Halbtags ohne Mittagessen	9 bis 12 Uhr	80 €
Halbtags mit Mittagessen	9 bis 13 Uhr	115 €
Ganztags	9 bis 16 Uhr	140 €

#### Sommer

Halbtags ohne Mittagessen	9 bis 12 Uhr	100 €
Halbtags mit Mittagessen	9 bis 13 Uhr	142 €
Ganztags	9 bis 16 Uhr	170 €

Die Preise beinhalten je nach Buchung Frühstück, Mittagessen, Getränke, Snacks, Betreuung, Ausflüge etc. Die Kosten für die Ferieninsel können durch das Bildungs- und Teilhabepaket bezuschusst werden. Erkundigen Sie sich in Ihrem Jobcenter.

Anmeldeformulare sowie Informationen zum Geschwisterrabatt und zur Bezahlung finden Sie unter [www.stiftung-st-franziskus.de/ferieninsel](http://www.stiftung-st-franziskus.de/ferieninsel)

### Tagesablauf

#### 7 Uhr (nur wenn gebucht)

Frühbetreuung

#### 9 Uhr

Begrüßung aller Kinder, danach gemeinsames Frühstück

#### 10 bis 12 Uhr

abwechslungsreiches Vormittagsprogramm

#### 12 bis 13 Uhr

gemeinsames Mittagessen

#### 13 bis 14 Uhr

Zeit zum Spielen

#### 14 bis 16 Uhr

spannendes Nachmittagsprogramm

#### 16 bis 17 Uhr (nur wenn gebucht)

Spätbetreuung